

## คู่มือการใช้งานโปรแกรมทะเบียนคุมทรัพย์สิน myPsdAsset v.2016

### การติดตั้งโปรแกรม

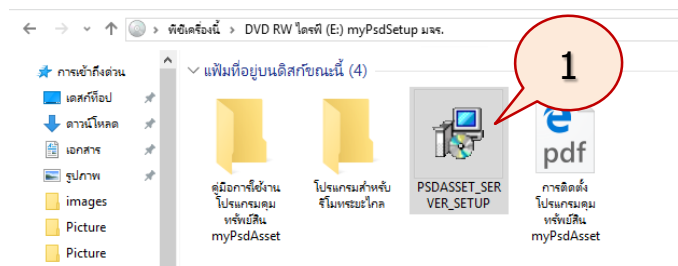
ผู้จะได้แผ่น CD โปรแกรมทะเบียนคุมทรัพย์สิน myPsdAsset v.2016 ภายในแผ่น CD จะประกอบด้วยไฟล์ติดตั้ง PSD\_SERVER\_SETUP และคู่มือการใช้งานเป็นไฟล์ .pdf

คำแนะนำก่อนติดตั้งโปรแกรม

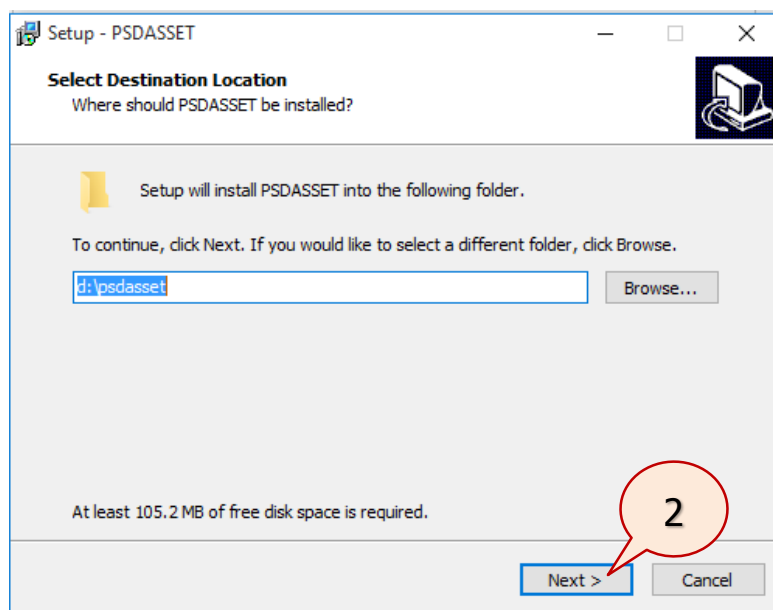
- ✓ คอมพิวเตอร์ที่จะติดตั้งโปรแกรมคุมทรัพย์สิน ให้มั่นใจว่าไม่มีไวรัส
- ✓ โปรแกรมสามารถติดตั้งได้บนระบบปฏิบัติการ WindowsXP ขึ้นไป
- ✓ โปรแกรมที่ใช้งานร่วม เช่น Microsoft Office โปรแกรมสำหรับอ่านไฟล์ PDF

ขั้นตอนการติดตั้งโปรแกรมมีดังนี้

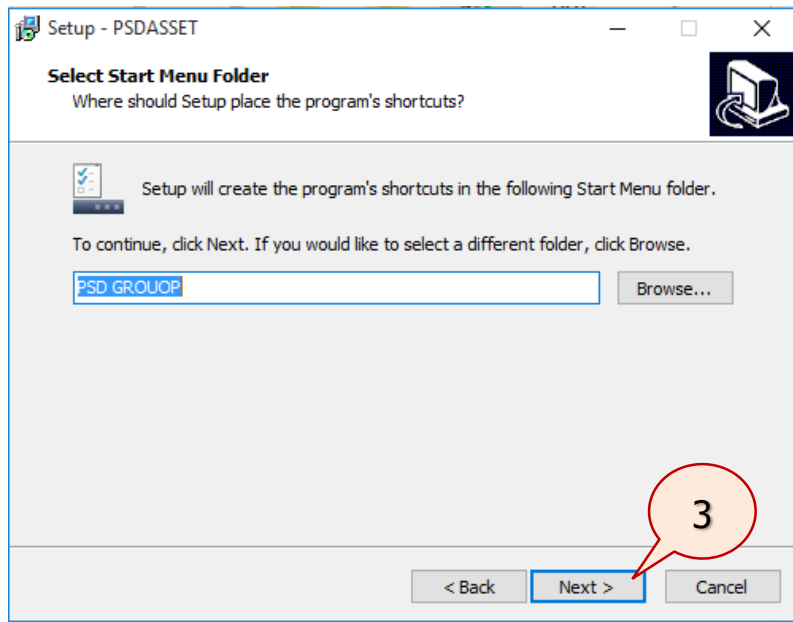
1. เปิดแผ่น CD ในเครื่อง ให้ดับเบิลคลิกไฟล์ PSD\_SERVER\_SETUP.EXE



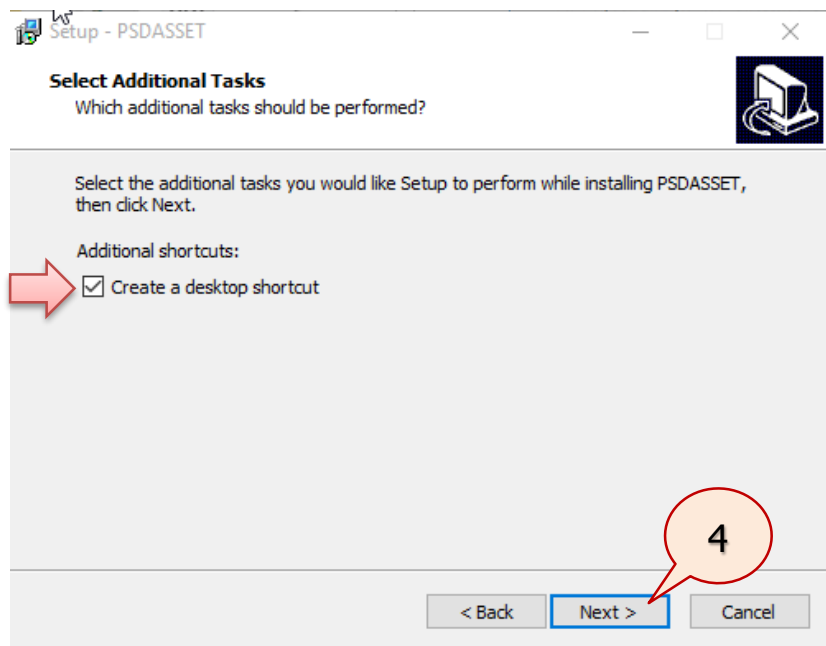
2. ระบบจะปรากฏหน้าจอตั้งนี้ คลิกปุ่ม Next >



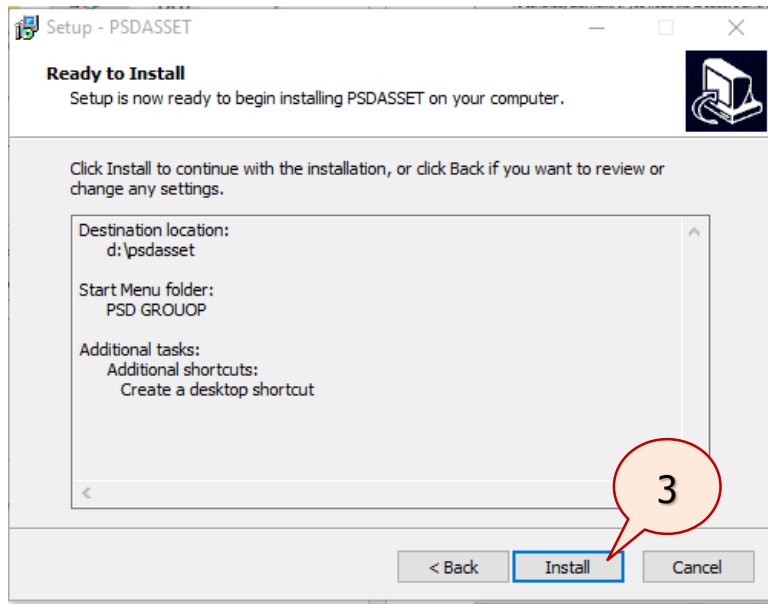
3. ระบบจะปรากฏภาพหน้าจอตั้งนี้ คลิกปุ่ม Next >



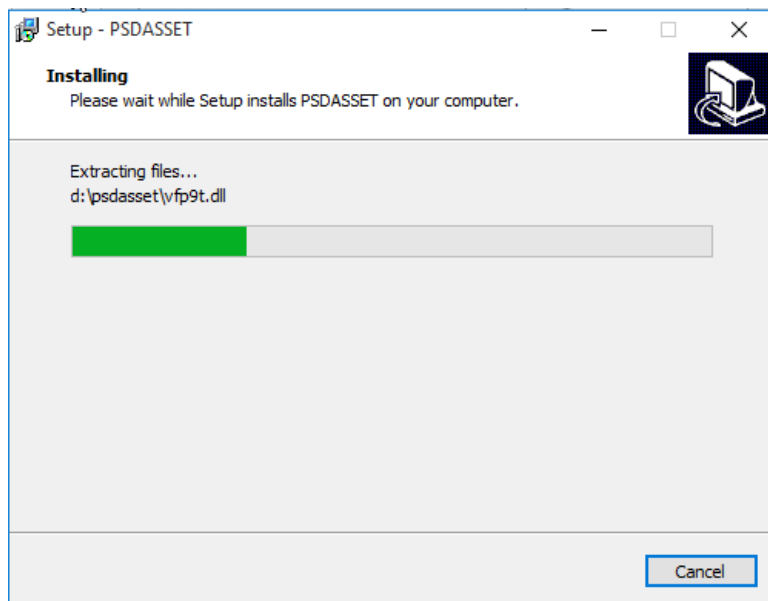
4. คลิก ✓ หน้า Create a desktop shortcut เพื่อสร้างไอคอน shortcut โปรแกรม ที่หน้าเดสท็อป แล้วคลิกปุ่ม Next >



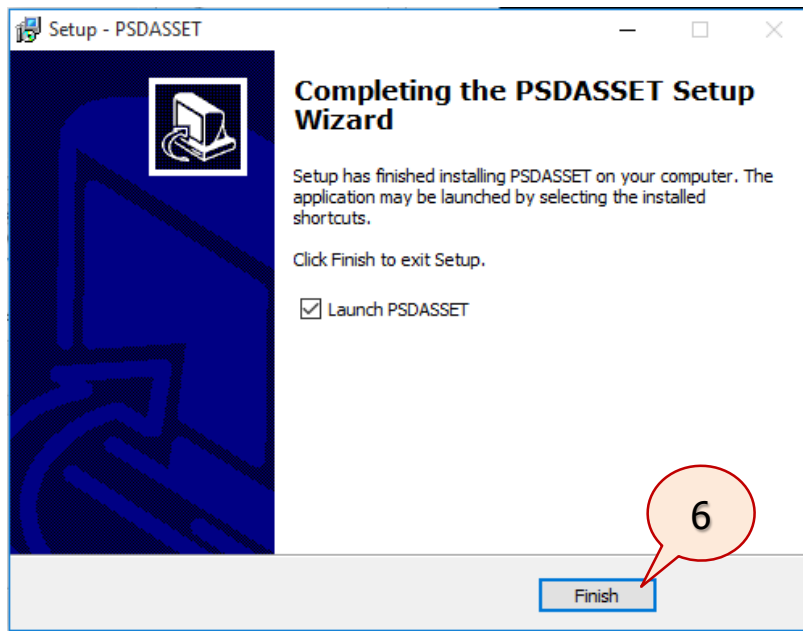
- โปรแกรมจะแสดงภาพหน้าจอตั้งนี้ ให้คลิกปุ่ม Install เพื่อติดตั้ง



ระบบจะเริ่มทำการติดตั้งโปรแกรมลงในคอมพิวเตอร์ ให้รอสักครู่...  
(โปรแกรมจะติดตั้งลงในไดร์ว D: ที่โฟลเดอร์ psdasset)

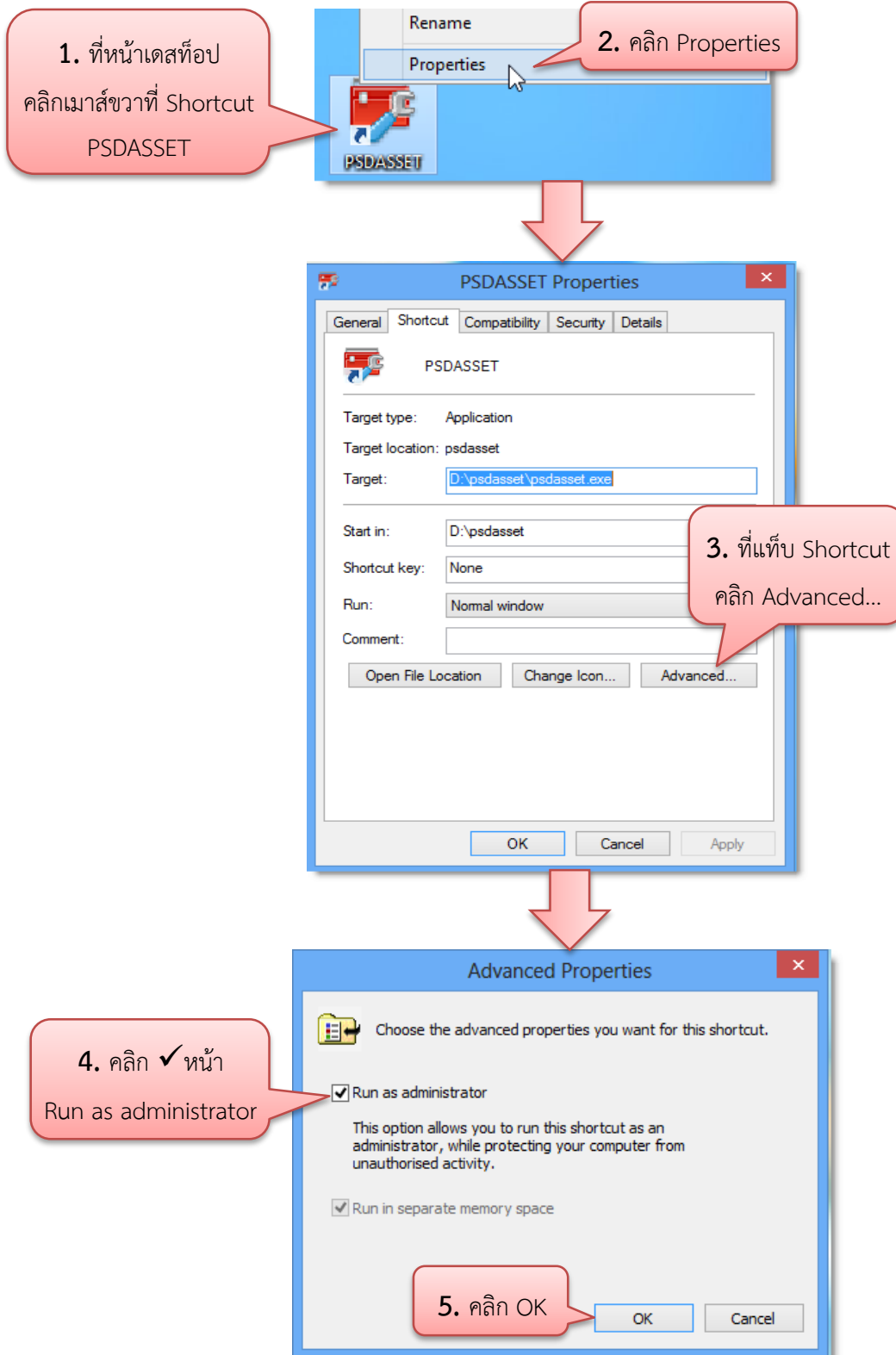


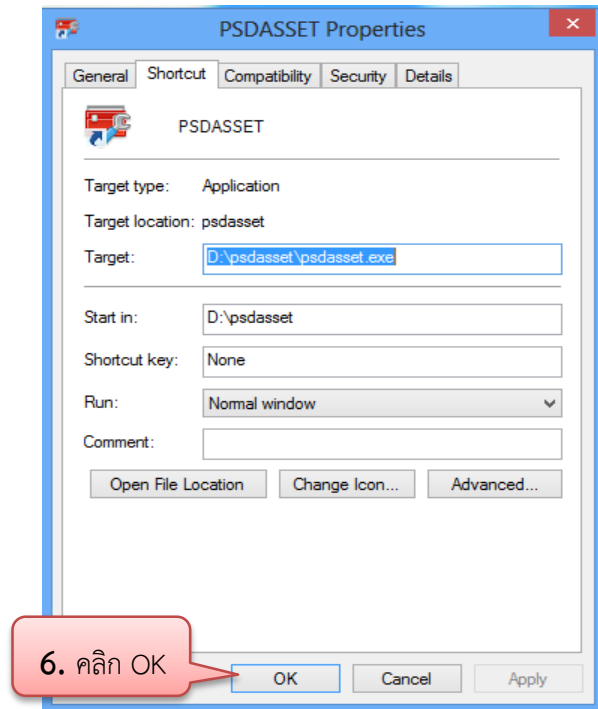
- เมื่อโปรแกรมติดตั้งเสร็จเรียบร้อย ระบบจะแสดงภาพหน้าจอตั้งนี้ คลิก ✓ หน้า Launch PSDASSET เพื่อให้โปรแกรมเปิดขึ้นมาทันทีหลังจากติดตั้งเสร็จ คลิกปุ่ม Finish



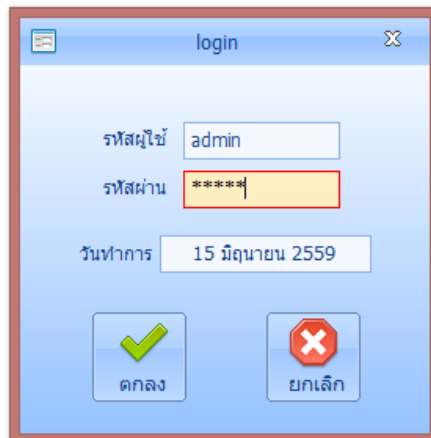
## การเข้าใช้โปรแกรมทะเบียนคุมทรัพย์สิน

ก่อนเข้าใช้โปรแกรมครั้งแรก ผู้ใช้ต้องกำหนดให้ Shortcut PSDASSET มีสิทธิ์ในการ Run ด้วย Administrator ก่อน มีขั้นตอนดังนี้



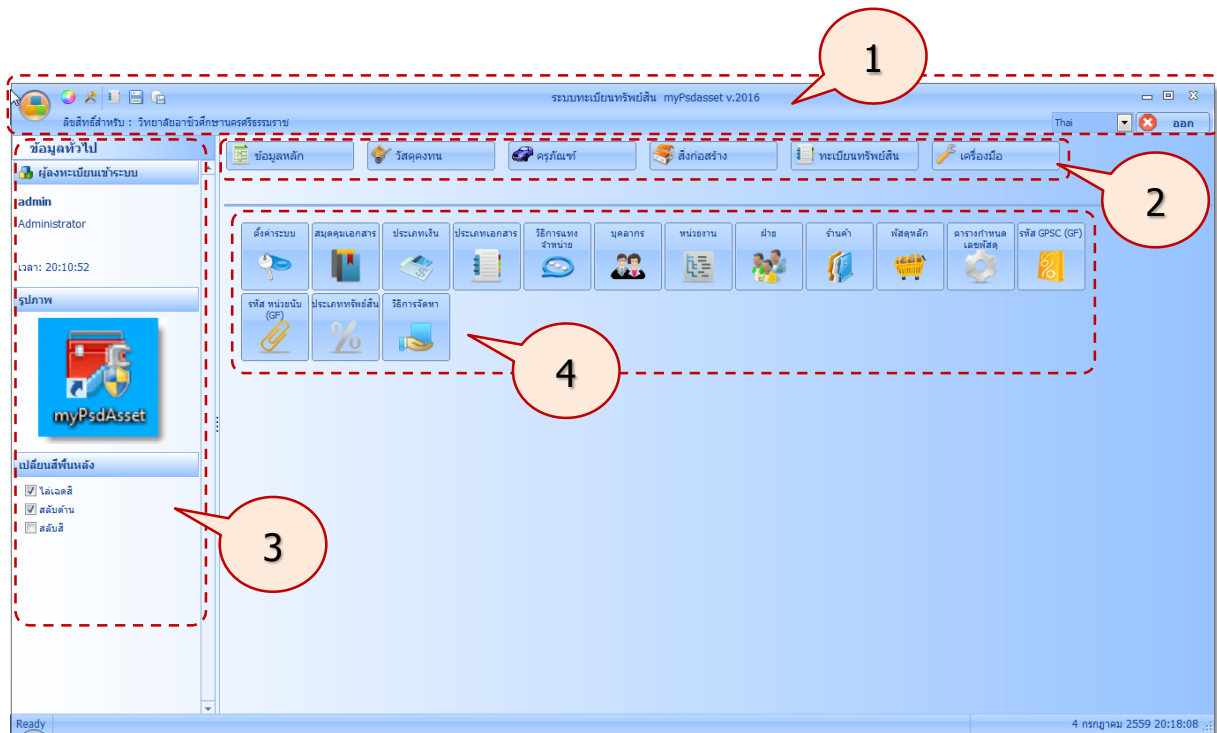


การเปิดใช้โปรแกรม ให้ดับเบิลคลิกที่ Shortcut ที่ถูกสร้างไว้บน Desktop จะปรากฏภาพหน้าจอ Login เข้าสู่ระบบ ดังนี้



รหัสผู้ใช้ : admin  
รหัสผ่าน : admin

คีย์รหัสผู้ใช้ และรหัสผ่าน คลิกที่ปุ่ม ตกลง เพื่อเป็นการยืนยันการเข้าโปรแกรม จะปรากฏภาพหน้าจอดังนี้

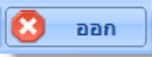


### ส่วนประกอบของหน้าจอหลัก

ภายในหน้าจอหลัก จะประกอบไปด้วยส่วนที่สำคัญดังนี้







1. ส่วนหัว แสดงชื่อโปรแกรม สิทธิในการใช้ การกำหนดรูปแบบการแสดงผล การกำหนดภาษา และการออกจากโปรแกรม
2. ส่วนรายการหลัก แสดงข้อมูลรายการหลัก ประกอบด้วย ข้อมูลหลัก วัสดุคงทน ครุภัณฑ์ สิ่งก่อสร้าง ทะเบียนทรัพย์สิน และเครื่องมือ
3. ส่วนข้อมูลทั่วไป แสดงข้อมูลของผู้ใช้โปรแกรมที่ Login เข้าสู่ระบบ ผู้ใช้สามารถเลือกเปลี่ยนสีพื้นหลังได้
4. ส่วนแสดงคำสั่งการทำงาน แสดงด้วยรูปไอคอน ไอคอนคำสั่งการทำงานนี้จะเปลี่ยนไปเมื่อผู้ใช้เลือกรายการหลัก สามารถคลิกเพื่อให้โปรแกรมทำงานตามคำสั่งได้

### การออกจากโปรแกรม

สามารถออกจากโปรแกรมได้โดยการคลิกเมาส์ที่ปุ่ม ออก  ออก ในส่วนหัว จะจบการทำงานโปรแกรมทันที

## การใช้งานปุ่มคำสั่งต่าง ๆ

ปุ่มคำสั่งในโปรแกรมคุมทรัพย์สิน ในแต่ละหน้าจะมีหน้าที่การทำงานที่เหมือนๆ กัน ดังนี้

ปุ่ม	หน้าที่ปุ่ม	ปุ่ม	หน้าที่ปุ่ม
	สำหรับเพิ่มข้อมูลหรือเพิ่มรายการ		สำหรับยกเลิกการทำงาน
	สำหรับแก้ไขข้อมูลหรือแก้ไขรายการ		สำหรับยอมรับการทำงาน
	สำหรับลบข้อมูลหรือลบรายการ		สำหรับเลือกรายการที่ต้องการ
	สำหรับพิมพ์ข้อมูลออกทางเครื่องพิมพ์		สำหรับส่งข้อมูลในระบบออกไปเป็นไฟล์ Excel
	สำหรับออกจากระบบงานนั้นๆ หรือกด ESC บนแป้นพิมพ์		สำหรับกำหนดเขตข้อมูลที่ต้องการส่งออกออกไปเป็นไฟล์ Excel
	สำหรับบันทึกข้อมูลที่แก้ไข		สำหรับแสดงผลข้อมูลที่ต้องการค้นหา